



Orofacial funktion hos personer med Tuberös skleros

Rapport från observationsschema

Rapport baserad på data hämtade ur Mun-H-Centers faktabas om orofaciala funktioner hos små och mindre kända handikappgrupper, MHC-basen. Insamling av data har skett via tandläkare genom ifyllande av orofacialt observationsschema. Kartläggningen omfattar 51 observationsschema.

Beräknad förekomst: 1: 10 000 födda drabbas av svår tuberös skleros (TS). Ytterligare ett stort antal förblir ovetande om att de har sjukdomen eftersom den har så varierande genomslagskraft.

Orsak: TS beror på avvikelser i arvsmassan som i sin tur leder till felaktig cellutveckling i kroppens organ. Förändringen i arvsmassan är ärftlig men uppstår ofta genom nymutation. Nedärvningsmönstret är autosomt dominant. Det finns minst två olika gener som ger upphov till sjukdomen, en på kromosom 9 och en på kromosom 16.

Allmänna symtom: Förändringar kan finnas i ett enda eller flera organ och de kan vara små eller stora. Exempel på organ som kan vara påverkade är hjärnan, njurarna, hjärtat, ögonen, lungorna, naglarna och huden. Hudförändringar är vanligast medan de mest påtagliga funktionshindren är epilepsi, utvecklingsstörning och autism eller autistiska drag. Hyperaktivitet är ett stort problem hos nästan hälften av alla med svår TS. Bristande impuls kontroll med raseriutbrott är också ett mycket vanligt symtom.

Orofaciala symtom: Emaljförändringar i form av små gropar, så kallade pits, förekommer. Fibrom kan ses i tandköttet, särskilt i framtandsområdet. Tal- och språkutvecklingen är ofta försenad, många talar inte alls. Ättsvårigheter och dregling är vanligt.

Orofacial/odontologisk behandling:

- Viktigt att barn tidigt får kontakt med tandvården för förstärkt förebyggande vård.
- Om pits finns i emaljen brukar dessa sällan behöva åtgärdas.
- Munmotorisk träning och stimulering kan vara aktuellt vid ättsvårigheter, talsvårigheter och dregling.
- Tal-, språk- och kommunikationsträning är ofta motiverat.
- Ät- och sväljsvårigheter utreds och behandlas av specialistteam på sjukhus eller habilitering.

Källor:

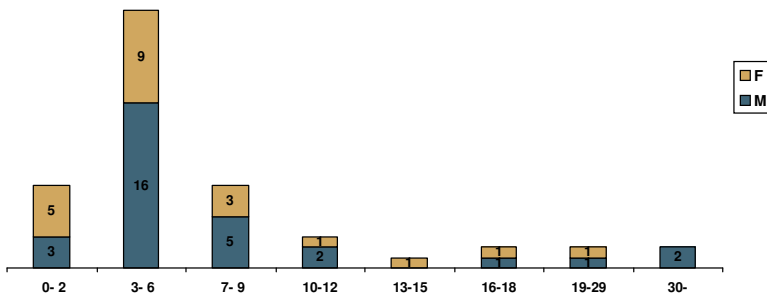
Socialstyrelsens databas om ovanliga diagnoser

MHC-basen – Mun-H-Centers databas om munhälsa och orofacial funktion vid ovanliga diagnoser

Ägrenskas nyhetsbrev

Tuberös skleros – informationsskrift från Smågruppscentrum

Åldersfördelning

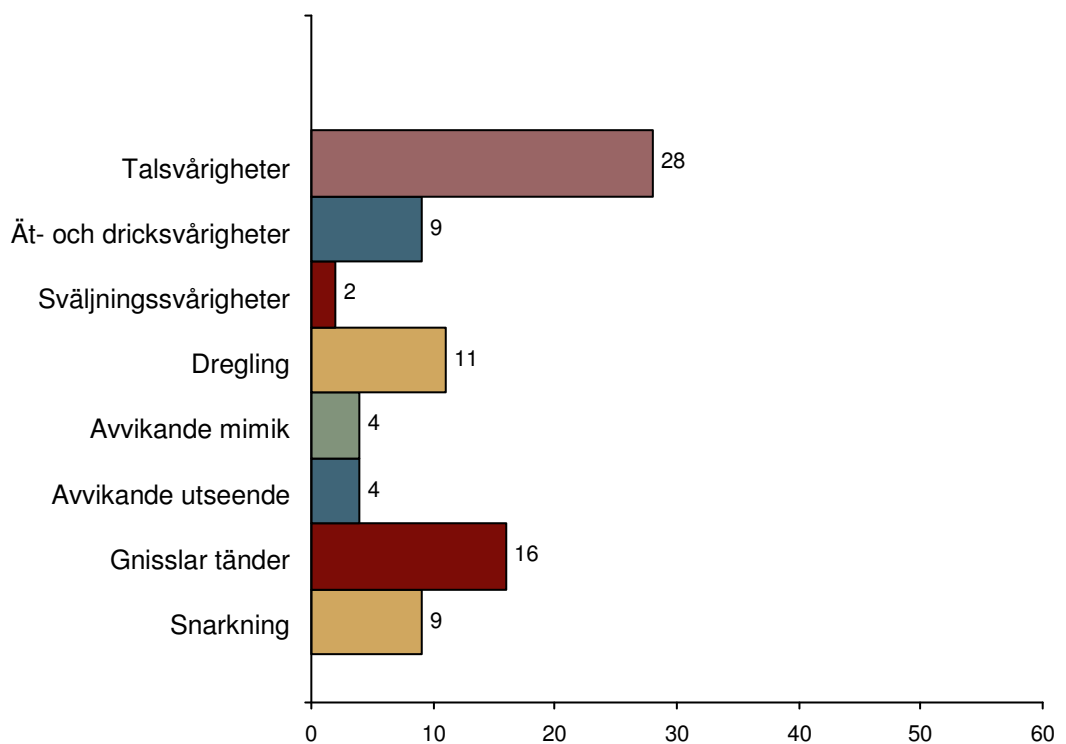


Antal: 50

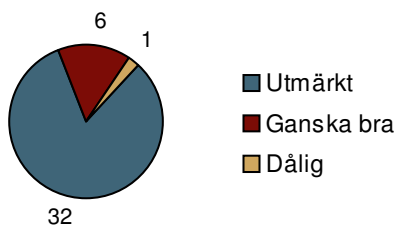
Åldrar: 0 -- 30 år

Kön: M (29) + F (21)

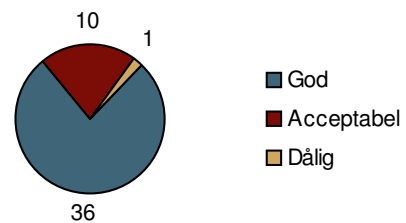
Orofaciala problem



Munhälsa



Munhygien



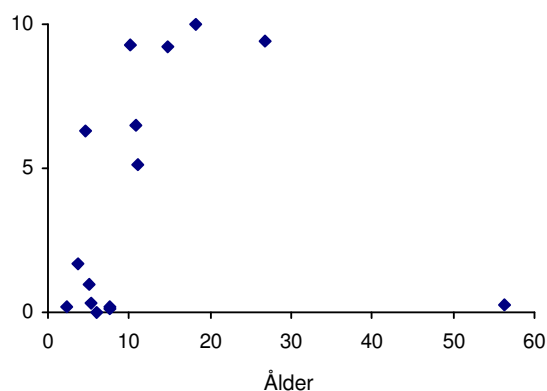
Beteende i behandlingssituationen

Hur lugn och behandlingsbar är patienten vid undersökningstillfället?



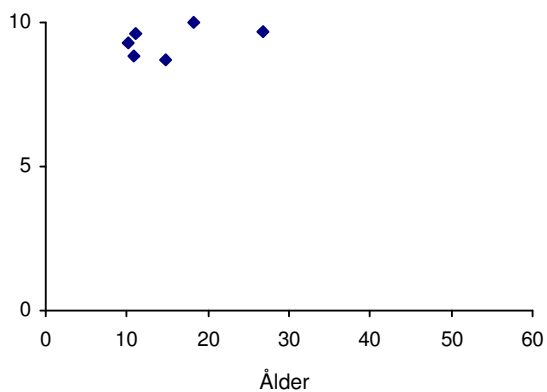
- (11) ■ Undersökning genomförs utan hinder
- (7) ■ Undersökning genomförs utan hinder, mindre reaktioner märks
- (10) ■ Undersökning kan fortgå om den anpassas till pat:s reaktioner
- (2) ■ Reaktionerna är uttalade och undersökningen påverkas påtagligt
- (7) ■ Undersökning är praktiskt taget omöjlig att genomföra
- (2) ■ Patienten vägrar undersökning

Hur klarar patienten tandbehandling totalt sett?
0=inga problem/10=stora problem

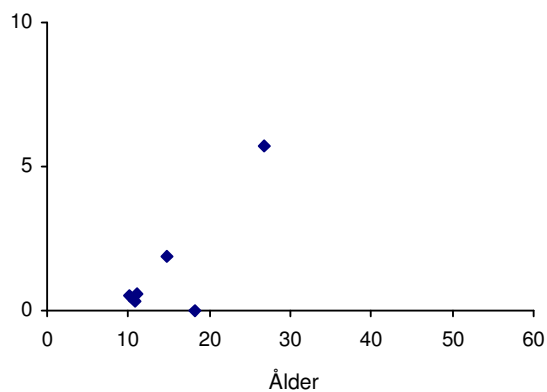


Om det förekommer behandlingsproblem:

I vilken grad beror ev. problem på handikappet?
0=inte alls/10=i mycket hög grad



I vilken grad beror ev. problem på rädsla?
0=inte alls/10=i mycket hög grad



Kliniska fynd	Totalt N=50	Pojkar/Män N=29	Flickor/Kvinnor N=21	Ej bedömt
Talsvårigheter	29	19	10	8
Andra oral habits	17	10	7	3
Öppen mun i vila	12	6	6	1
Öppet bett frontalt	12	5	7	4
Dregling	11	7	4	4
Tandtrauma	11	6	5	5
Hypomineralisation	9	5	4	7
Gingivit	8	4	4	5
Gnisslar tänder	8	3	5	6
Postnormalt bett	8	6	2	7
Utslätad mimik	8	5	3	1
Abrasion - obetydlig	7	4	3	8
Låg tonus i underläppen	7	3	4	1
Supragingival tandsten	7	5	2	5
Glesställning	6	3	3	5
Låg tonus i tungan	6	3	3	6
Låg tonus i överläppen	6	2	4	1
Emaljhypoplasi	5	4	1	6
M mentalis är hyperaktiv	5	2	3	1
Tungan mellan framtänderna	5	3	2	6
Hyperplastisk gingivit	4	0	4	5
Hypersensibel i munhålan	4	2	2	5
Proklination överkäksincisiver	4	2	2	6
Underläppen är slapp och inaktiv	4	1	3	1
Horisontell överbitning minst 6 mm	3	2	1	6
Korsbett	3	2	1	7
Munandning	3	2	1	9
Nedsatt rörlighet i tungan	3	1	2	6
Nedsatt stabilitet i nacken	3	2	1	1
Trångställning	3	2	1	6
Tungan mellan framtänderna vid sväljning	3	2	1	7
Överläppen inaktiv och uppdragen	3	1	2	1
Ansiktsasymmetri	2	1	1	2
Djupbett utan gingival kontakt	2	0	2	6
Filtrum förefaller kort	2	1	1	1
Filtrum förefaller långt	2	2	0	1
Gingivahyperplasi	2	0	2	6
Kranio-facial missbildning	2	1	1	1
Lingua geografica	2	0	2	7
Prenormalt bett	2	0	2	7
Slemhinneförändring	2	2	0	9
Smal gom	2	2	0	11
Tandmissbildningar	2	0	2	8