



# Orofacial funktion hos personer med Arthrogryposis Multiplex Congenita

## Rapport från observationsschema

Rapport baserad på data hämtade ur Mun-H-Centers faktabas om orofaciala funktioner hos små och mindre kända handikappgrupper, MHC-basen.  
Insamling av data har skett via tandläkare genom ifyllande av orofacialt observationsschema.  
Kartläggningen omfattar 50 observationsschema.

**Beräknad förekomst:** 1:4 500 födda.

**Orsak:** Bakomliggande ärftlighet varierar. Inom diagnosen finns mer än 150 olika tillstånd, där orsakerna varierar:

- Muskulära orsaker (olika medfödda muskelsjukdomar)
- Neurogena orsaker (missbildningar i centrala nervsystemet, förlust av framhornsceller i ryggmärgen, förlust av perifera nerver)
- Bindvävssjukdomar
- Nedsatt rörelseförmåga hos fostret på grund av trånga förhållanden i livmodern (för lite fostervatten, tvillinggraviditet, hjärtformad livmoder)
- Sjukdomar hos modern

**Allmänna symptom:** Gemensamt för diagnosen är stelhet och felställning i flera leder. Sjukdomen förvärras inte, tvärtom kan behandling leda till förbättring. Det är vanligt att dessa barn föds med en höft ur led och klubbfoot.

**Orofaciala/Odontologiska symptom:** Även käklederna kan vara drabbade vilket medför en begränsad gapförmåga. Bettavvikelser förekommer. Många har en begränsad munmotorik vilket påverkar förmågan att suga, tugga, svälja och tala. Dregling är vanligt liksom tandgnissling.

### Orofacial/odontologisk behandling:

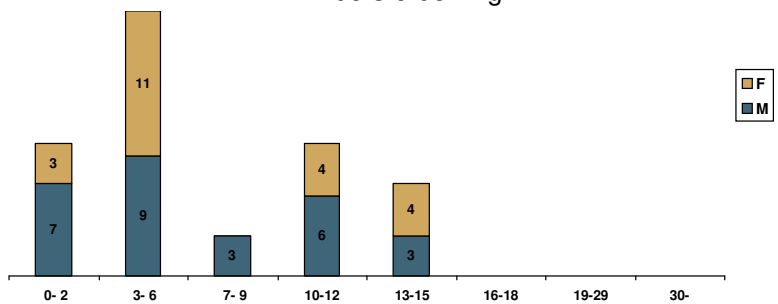
- Viktigt att barn tidigt får kontakt med tandvården för förstärkt förebyggande vård
- Vid begränsad gapförmåga bör käkledsfunktionen utredas och därefter lämplig behandling sätts in.
- Tand- och bittutveckling ska följas. Vid avvikelser ska ortodontist konsulteras på tidigt stadium för planering av eventuell bettkorrigerande behandling.
- Tandgnissling bör följas upp och vid behov behandlas med bettskena.
- Munmotorisk träning och stimulering vid ätsvårigheter, talsvårigheter och dregling.

### Källor:

MHC-Basen – Mun-H-Centers databas om munhälsa och orofacial funktion vid ovanliga diagnoser.

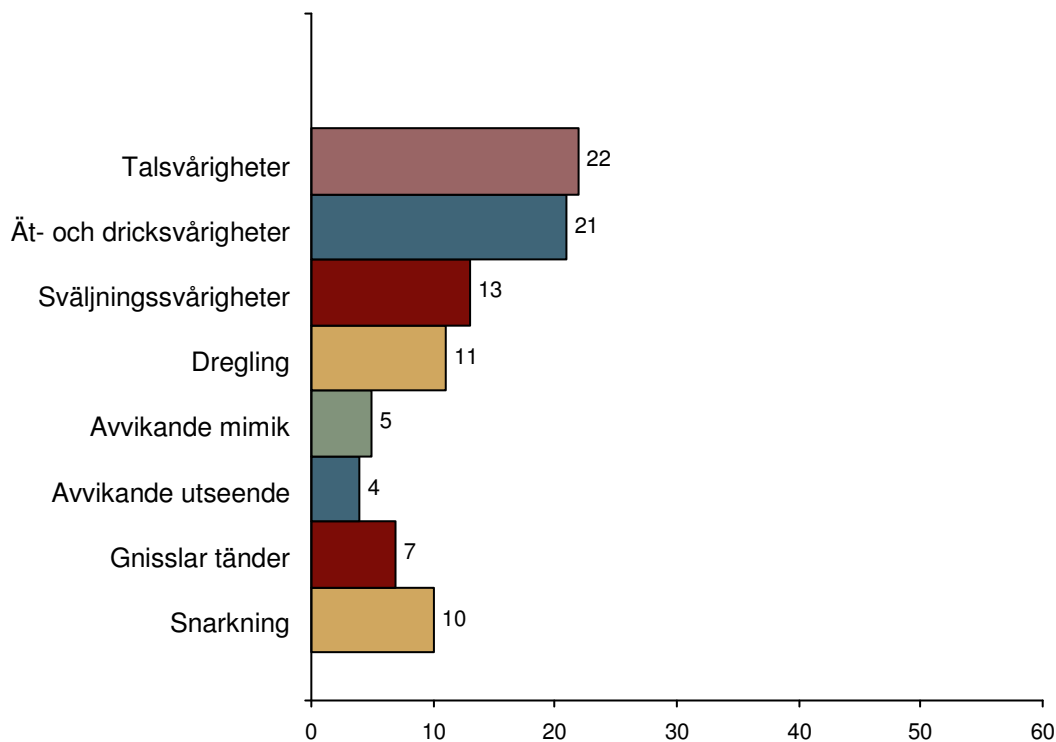
Ågrenskas nyhetsbrev.

Åldersfördelning

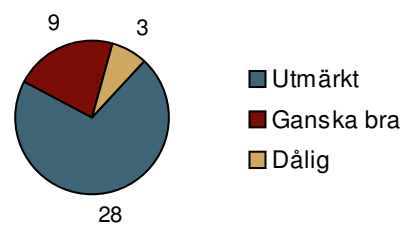


Antal: 50  
 Åldrar: 0 -- 15 år  
 Kön: M (28) + F (22)

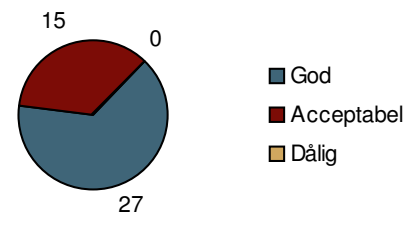
Orofaciala problem



Munhälsa

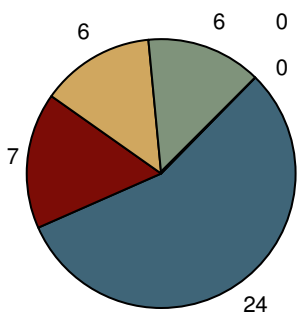


Munhygien



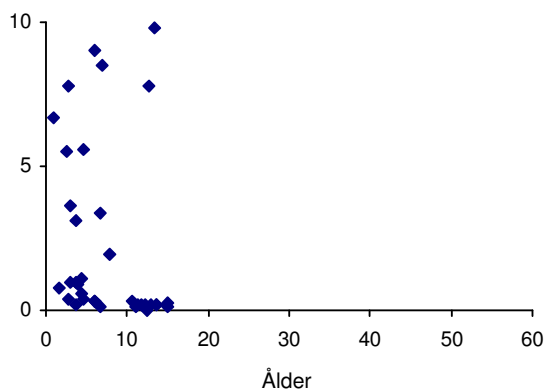
## Beteende i behandlingssituationen

Hur lugn och behandlingsbar är patienten vid undersökningstillfället?



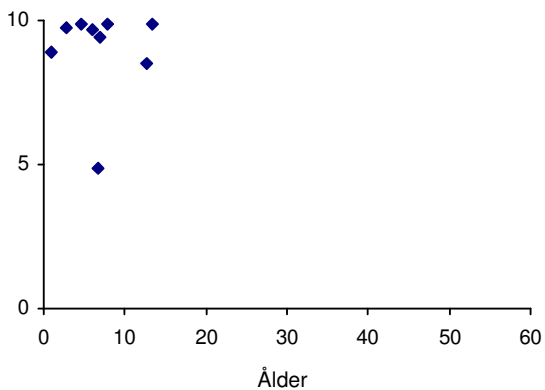
- (24) ■ Undersökning genomförs utan hinder
- (7) ■ Undersökning genomförs utan hinder, mindre reaktioner märks
- (6) ■ Undersökning kan fortgå om den anpassas till pat:s reaktioner
- (6) ■ Reaktionerna är uttalade och undersökningen påverkas påtagligt
- (0) ■ Undersökning är praktiskt taget omöjlig att genomföra
- (0) ■ Patienten vägrar undersökning

Hur klarar patienten tandbehandling totalt sett?  
0=inga problem/10=stora problem

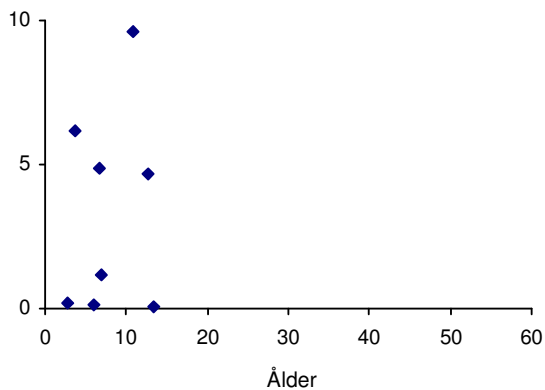


Om det förekommer behandlingsproblem:

I vilken grad beror ev. problem på handikappet?  
0=inte alls/10=i mycket hög grad



I vilken grad beror ev. problem på rädsla?  
0=inte alls/10=i mycket hög grad



Kliniska fynd	Totalt N=50	Pojkar/Män N=28	Flickor/Kvinnor N=22	Ej bedömt
Talsvårigheter	22	14	8	3
Öppen mun i vila	17	13	4	1
Nedsatt rörlighet i tungan	13	12	1	2
Dregling	12	10	2	1
Postnormalt bett	12	5	7	10
Smal gom	12	9	3	4
Gingivit	11	8	3	5
M mentalis är hyperaktiv	11	6	5	2
Utslätad mimik	11	8	3	1
Andra oral habits	10	7	3	1
Hypomineralisation	10	5	5	7
Hög gom	10	7	3	4
Låg tonus i underläppen	10	8	2	1
Nedsatt rörlighet i käkleden	10	6	4	4
Horisontell överbitning minst 6 mm	9	4	5	9
Låg tonus i överläppen	9	7	2	1
Trångställning	9	7	2	8
Öppet bett frontalt	9	8	1	8
Underkäken förefaller liten	8	4	4	6
Överkäken förefaller liten	8	5	3	5
Munandning	7	6	1	5
Abrasion - obetydlig	6	5	1	8
Deviation vid gapning	6	4	2	5
Filtrum förefaller långt	6	4	2	1
Låg tonus i tungan	6	6	0	2
Nedsatt rörlighet i mjuka gommen	6	4	2	16
Proklination överkäksincisiver	6	5	1	8
Överläppen inaktiv och uppdragen	6	4	2	1
Ansiktsasymmetri	5	2	3	1
Djupbett med gingival kontakt	5	1	4	8
Glesställning	5	5	0	7
Gnisslar tänder	5	2	3	4
Korsbett	5	2	3	8
Nedsatt stabilitet i nacken	5	4	1	4
Retroklination underkäksincisiver	5	4	1	9
Tandtrauma	5	1	4	9
Underläppen är slapp och inaktiv	5	4	1	1
Ansträngd andning	4	4	0	8
Emaljhypoplasi	4	3	1	6
Hypersensibel i munhålan	4	4	0	6
Prenormalt bett	4	3	1	9
Endast kontakt molarpartiet	3	2	1	8
Filtrum förefaller kort	3	2	1	1
Kant-i-kantbitning	3	2	1	8
Nedsatt rörlighet i nacken	3	3	0	4
Snett ocklusionsplan	3	1	2	9
Suger/biter på underläppen	3	2	1	1
Tvångsförning	3	2	1	9